



۱ کدام مورد، جمله زیر را به درستی کامل نمی‌کند؟

"قارچ‌ها ممکن نیست،"

(الف) موجب ایجاد بیماری در جانوران شوند.

(ب) از مواد جسد جانداران دیگر، برای تأمین مواد مورد نیاز خود استفاده کنند.

(پ) به صورت یک یاخته، جاندار مستقل محسوب شوند.

(۱) فقط الف (۲) فقط ب و پ

(۳) فقط پ (۴) الف، ب و پ

۲ باکتری‌ها دیواره سلولی و از نظر شکل به گروه اصلی تقسیم می‌شوند.

(۱) دارند - چهار (۲) ندارند - چهار

(۳) دارند - سه (۴) ندارند - سه

۳ کدام گزینه در مورد موجودات تک‌سلولی درست است؟

(۱) همگی برای انسان مضر هستند.

(۲) همگی هسته سازمان‌یافته و مشخص دارند.

(۳) ممکن نیست بتوانند در یخ‌های قطبی زندگی کنند.

(۴) همه آن‌ها، در سلسله یکسانی طبقه‌بندی نمی‌شوند.

۴ کدام گزینه در مورد موجودات تک‌سلولی درست است؟

(۱) همگی برای انسان مضر هستند.

(۲) همگی هسته سازمان‌یافته و مشخص دارند.

(۳) هیچ‌یک نمی‌توانند در یخ‌های قطبی زندگی کنند.

(۴) همه آن‌ها، در سلسله یکسانی طبقه‌بندی نمی‌شوند.

۵ ویروس‌ها باکتری‌ها یوکاریوت

(۱) همانند - هستند (۲) برخلاف - هستند

(۳) برخلاف - نیستند (۴) همانند - نیستند

سلول باکتری اشريشياکلای سلول گیاهی، دیوارهای سلولی

- (۱) همانند - ندارد
(۲) برخلاف - ندارد
(۳) همانند - دارد
(۴) برخلاف - دارد

کدام جمله دربارهٔ آغازیان صحیح است؟

- (۱) آغازیان قبل از باکتری‌ها به وجود آمده‌اند و تک‌سلولی هستند.
(۲) آغازیان هسته دارند و مانند باکتری‌ها تک‌سلولی هستند.
(۳) آغازیان هسته دارند ولی هم به صورت تک‌سلولی دیده می‌شوند و هم پرسلولی
(۴) بعضی آغازیان مثل باکتری‌ها بدون هسته بوده و بعضی فتوستتز می‌کنند.

..... دیوارهٔ سلولی دارد؛ ولی اطراف مادهٔ وراثتی خود پوششی ندارد.

- (۱) عامل بیماری ایدز
(۲) مخمر نانوایی
(۳) باکتری اشريشياکلای
(۴) موجودی که از آن آگار تهیه می‌شود.

نمی‌توان گفت، جانداران سلسلهٔ

- (۱) برخی از - آغازیان، پوسته‌های سیلیسی دارند.
(۲) برخی از - آغازیان، فتوستتز نمی‌کنند.
(۳) همهٔ - قارچ‌ها، ممکن است توسط ویروس‌ها مورد تهاجم قرار گیرند.
(۴) همهٔ - قارچ‌ها، جاندارانی پرسلولی هستند.

چند مورد جملهٔ روبه‌رو را به‌درستی کامل می‌کند؟ "ویروس ایدز"

- (الف) برای تکثیر، باید به گلبول‌های سفید خون ما وارد شود.
(ب) در داخل هستهٔ خود، مادهٔ وراثتی دارد.
(پ) می‌تواند از فرد آلوده و بدون علائم بیماری، به فرد سالم منتقل شود.

- (۱) صفر
(۲) یک
(۳) دو
(۴) سه

کدام گزینه درست است؟

- (۱) جلبک‌ها بر اساس رنگ، به سه دستهٔ قرمز، قهوه‌ای و زرد تقسیم می‌شوند.
(۲) جانداران سلسلهٔ قارچ‌ها پرسلولی هستند و مانند باکتری‌ها دیوارهٔ سلولی دارند.
(۳) آب ساکن و راکد، محل مناسب برای رشد برخی از آغازیان می‌باشد.
(۴) همهٔ آغازیان دارای پوسته‌هایی از جنس سیلیس می‌باشند.

کدام یک از جملات زیر دربارهٔ عامل بیماری ایدز نادرست است؟

۱. سلول‌های آن در خارج از بدن تکثیر می‌شوند.
۲. همراه با تمام مایعات بدن فرد آلوده به فرد سالم منتقل می‌شود.
۳. در گلبول‌های سفید خون ما تکثیر می‌شود.
۴. با میکروسکوپ الکترونی قابل مشاهده است.

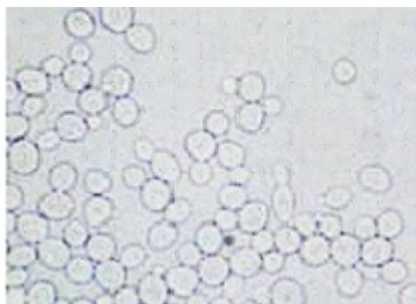
(۲) فقط ۳ و ۴

(۱) فقط ۲ و ۴

(۴) فقط ۱ و ۲

(۳) فقط ۱

کدام گزینه بین عامل بیماری آنفولانزا و موجودی که در شکل زیر آمده است، مشترک است؟



(۱) وجود دیوارهٔ سلولی

(۲) نداشتن ساختار سلولی

(۳) تک‌سلولی بودن

(۴) داشتن مادهٔ وراثتی

کدام یک از ویژگی‌های مطرح‌شده مربوط به سلسله‌ای از جانداران می‌باشد که می‌توانند در محیط‌هایی زندگی کنند که برای بیشتر گروه‌های جانداران نامناسب است؟

- ۱) در سلول این جانداران، پوششی در اطراف مادهٔ وراثتی وجود ندارد و هسته تشکیل نمی‌شود.
- ۲) امروزه دانشمندان در تلاش‌اند که از این جانداران سوخت پاک تولید کنند.
- ۳) بعضی از این جانداران پرسلولی و بعضی تک‌سلولی‌اند.
- ۴) این موجودات در خارج از بدن ما شبیه بلور بوده و تکثیر نمی‌شوند.

هر باکتری که ، قطعاً

- ۱) در چشمه‌های آب گرم زندگی می‌کند - در تهیهٔ آگار نقش دارد
- ۲) بیماری‌زا است - هستهٔ مشخصی ندارد
- ۳) در دستگاه گوارش ما وجود دارد - برایمان مفید است
- ۴) هستهٔ مشخصی ندارد - ساختار سلولی ندارد