



۱ کرم انگلی است که بیشتر کرم‌های هم‌گروه آن زندگی آزاد دارند.

- (۱) پلاناریا
(۲) کرم خاکی
(۳) زالو
(۴) کیپک

۲ کدام گزینه در مورد نرم‌تنان درست است؟

- (۱) همگی در آب دریا زندگی می‌کنند.
(۲) می‌توان از صدفشان در صنایع دارویی استفاده کرد.
(۳) همگی صدف دارند.
(۴) بدنی نرم و حلقه‌حلقه دارند.

۳ خارپوستان دریازی‌اند و نمونه‌ای از این جانوران است.

- (۱) بیشتر - سکه‌شنی
(۲) همه - سکه‌شنی
(۳) همه - پلاناریا
(۴) بیشتر - پلاناریا

۴ دستگاه گوارش کدامیک از کرم‌های زیر، تنها یک راه برای ورود مواد دارد و خروج مواد از سطح بدن آن انجام می‌شود؟

- (۱) کرمک
(۲) آسکاریس
(۳) کرم قلاب‌دار
(۴) کیپک

۵ هر جانوری که در گروه کمیاب‌ترین بندپایان قرار می‌گیرد، حتماً

- (۱) برخلاف ملخ، شاخک دارد.
(۲) تعداد پاهای حرکتی‌اش از میگو بیشتر است.
(۳) از گیاهان تغذیه می‌کند.
(۴) توانایی تنیدن تار دارد.

۶ تعداد چشم‌های مرکب در ملخ چندتا است؟

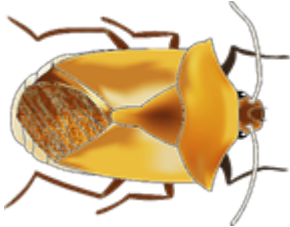
- (۱) سه
(۲) دو
(۳) یک
(۴) صفر

کرمی که در شکل زیر دیده می‌شود،



- ۱) دستگاه گوارش با دهان و مخرج جداگانه دارد.
- ۲) دستگاه گردش خون و دفع مواد زائد دارد.
- ۳) فاقد دستگاه عصبی و دستگاه گوارش است.
- ۴) در گروه ساده‌ترین کرم‌ها قرار می‌گیرد.

اگر بدانید که جانور زیر جزء بندپایان است (باتوجه به طبقه‌بندی بندپایان)، کدام گزینه می‌تواند در مورد آن درست باشد؟



- ۱) تعداد پاهای حرکتی آن با تعداد پاهای حرکتی رتیل برابر است.
- ۲) با کنه در یک گروه از بندپایان طبقه‌بندی می‌شود.
- ۳) جزء فراوان‌ترین گروه از بندپایان طبقه‌بندی می‌شود.
- ۴) در گروهی از بندپایان که بیشتر دریازایند طبقه‌بندی می‌شود.

چه تعداد از موارد زیر، ویژگی مشترک کرم‌های پهن و لوله‌ای محسوب می‌شوند؟

الف) انواع آزادزی بین آن‌ها وجود دارد.

ب) دارای دهان و مخرج هستند.

پ) دستگاه گردش خون ندارند.

- | | |
|-------|--------|
| ۱) یک | ۲) صفر |
| ۳) سه | ۴) دو |

به ترتیب از راست به چپ، بال جلویی و اندام‌های تولیدمثلی ملخ، در کدام قسمت‌های بدن آن قرار دارد؟

- | | |
|----------------|---------------|
| ۱) سینه - سینه | ۲) شکم - سینه |
| ۳) شکم - شکم | ۴) سینه - شکم |

کدام گزینه جملهٔ روبه‌رو را به‌درستی کامل نمی‌کند؟ "در گروهی از کرم‌ها که در آن‌ها، تعداد گونه‌های آزادزی بیشتر از تعداد گونه‌های انگل است،"

- ۱) امکان جذب اکسیژن از طریق پوست وجود دارد.
- ۲) برخلاف گروه‌های دیگر کرم‌ها، دستگاه گردش خون و دفع مواد زائد نیز در بدن وجود دارد.
- ۳) می‌توان موجودی را یافت که در پزشکی نوین از آن استفاده می‌شود.
- ۴) می‌توان انواعی را یافت که، همانند اغلب کرم‌های لوله‌ای در خاک زندگی می‌کنند.

نوعی جانور کیسه‌تن به نام اسفنج‌ها، (نوع بالغ جانوران موردنظر است)

- ۱) عروس دریایی، برخلاف - می‌تواند جایگاه خود را در محیط (آب) تغییر دهد.
- ۲) شقایق دریایی، همانند - در بدن خود، سوراخ‌های (راه‌های) متعددی برای ورود مواد دارد.
- ۳) دوکفه‌ای، برخلاف - در دیواره بدن خود، موادی از جنس آهک دارد.
- ۴) مرجان، همانند - در بدن خود دستگاه گوارش ساده‌ای دارد.

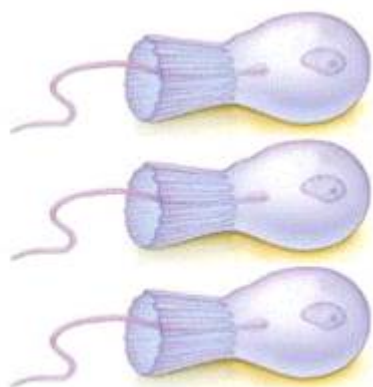
دستگاه گوارش کدام‌یک از کرم‌های زیر تنها یک راه برای ورود مواد دارد و خروج مواد از سطح بدن آن انجام می‌شود؟

- | | |
|---------|-----------------|
| ۱) کرمک | ۲) آسکاریس |
| ۳) کپک | ۴) کرم قلاب‌دار |

به ترتیب از راست به چپ، در میان بی‌مهرگان بیشترین و کمترین تعداد گونه مربوط به کدام گروه‌ها است؟

- | | |
|-------------------------|-------------------------|
| ۱) کرم‌ها - مرجان‌ها | ۲) اسفنج‌ها - خاریوستان |
| ۳) بندپایان - خاریوستان | ۴) بندپایان - اسفنج‌ها |

شکل زیر، مربوط به سلول‌هایی است که در پیکر گروهی از بی‌مهرگان وجود دارد. کدام گزینه در مورد این گروه از بی‌مهرگان درست است؟



- ۱) این یاخته‌ها، فقط در تغذیه این گروه از بی‌مهرگان نقش دارند.
- ۲) نسبت به کرم‌ها بدن پیچیده‌تری دارند.
- ۳) برای شکار کردن، طعمه را دنبال می‌کنند.
- ۴) محل زیست انواعی از جانداران دریایی هستند.